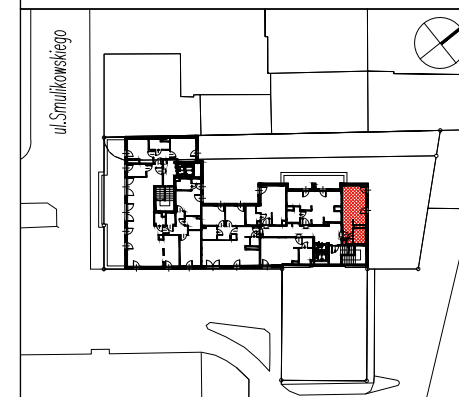
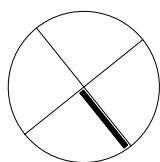
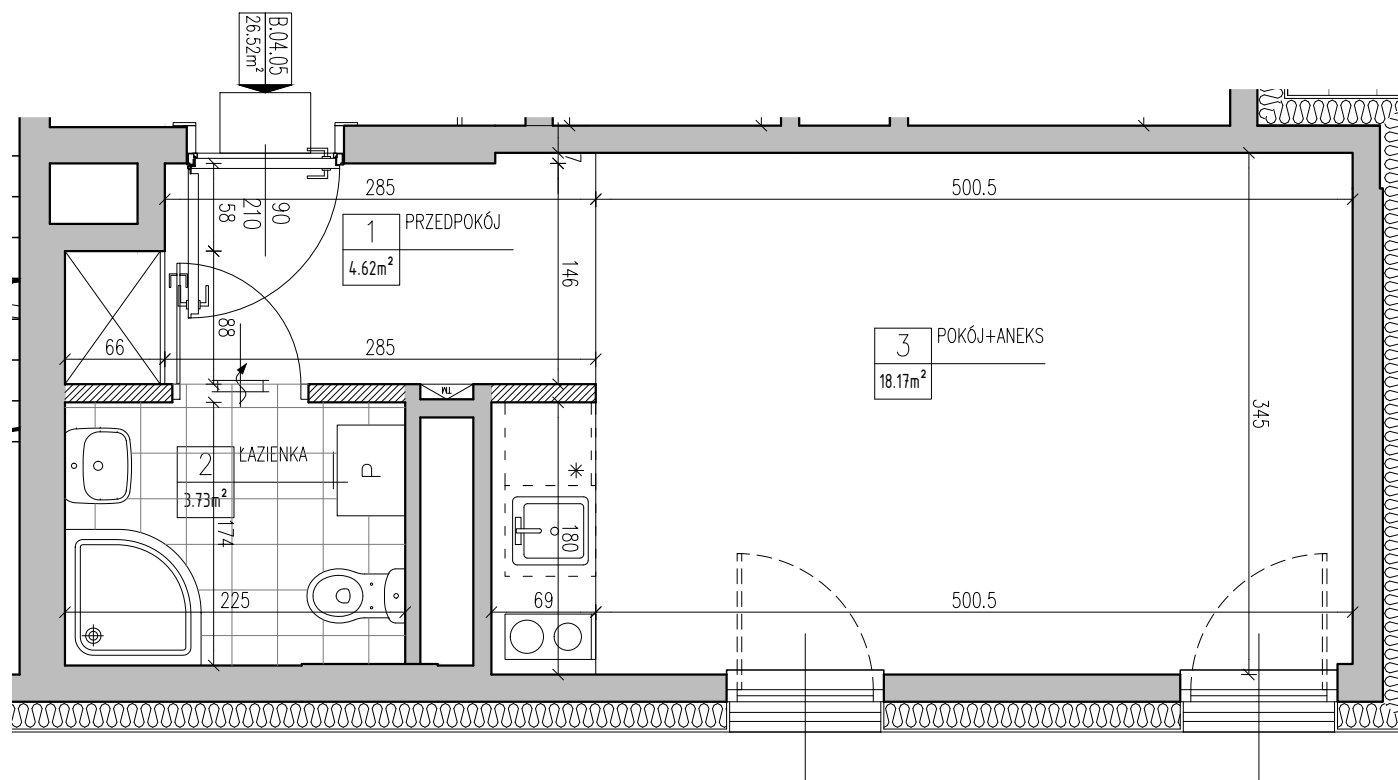


BUDYNEK MIESZKALNY WIELORODZINNY  
Z USŁUGAMI W PARTERZE  
WARSZAWA ŚRÓDMIEŚCIE, UL. SMULIKOWSKIEGO 4




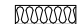
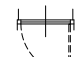


NR LOKALU	B0405
TYP LOKALU	1-POKOJOWE
KLATKA	B
KONDYGNACJA	+4

NR POM.	NAZWA POM.	POW.[m <sup>2</sup> ]
1	PRZEDPOKÓJ	4.62
2	ŁAZIENKA	3.73
3	POKÓJ+ANEKS	18.17
ŁĄCZNIE POWIERZCHNIA UŻYTKOWA:		26.52
WYSOKOŚĆ POMIESZCZEŃ ok.2,67m		



**LEGENDA:**

-  ściany bez możliwości modyfikacji
-  ściany z możliwością modyfikacji
-  obudowy szachtów instalacyjnych bez możliwości modyfikacji
-  izolacja termiczna
-  drzwi balkonowe rozwierano-uchylne



Inwestor:  
VIVARTIS Sp.z o.o  
ul.Pory 78, 02-757 Warszawa  
www.vivartis.pl

**zera** ARCHITEKCI

Generalny Projektant:  
zera 2 ARCHITEKCI Sp.J.  
ul.Romańska 18, 01-451 Warszawa  
www.zera2architekci.pl

**UWAGI:**  
Urządzenia sanitarne i kuchenne, drzwi wewnątrzlokalowe i materiały wykończeniowe podłóg nie stanowią wyposażenia lokali mieszkalnych. Wymiary na rzucie mieszkania podano w świetle konstrukcji (bez warstw wykończeniowych). W kuchniach, łazienkach i toaletach-instalacje naścienne. Na warstwy wykończeniowe podłóg przewidziano 2cm. Podane wartości wymiarów i powierzchni mogą ulec niewielkim zmianom. Powierzchnie liczone zgodnie z normą PN-ISO 9836:1997. Ostateczne pomiary zostaną przedstawione na etapie dokumentacji powykonawczej. Nawiew świeżego powietrza będzie realizowany przez nawiewniki okienne lub ścienne. Powierzchnia balkonów i tarasów może ulec zmianie.

NR KARTY: B0405

DATA: 2018-12-21