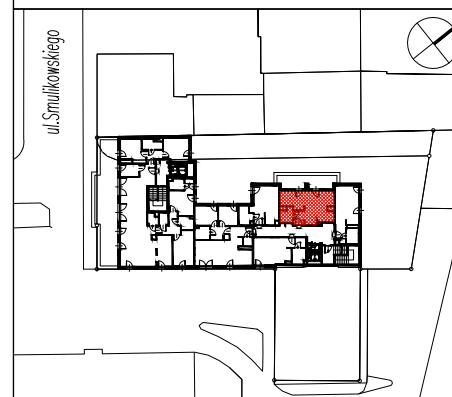
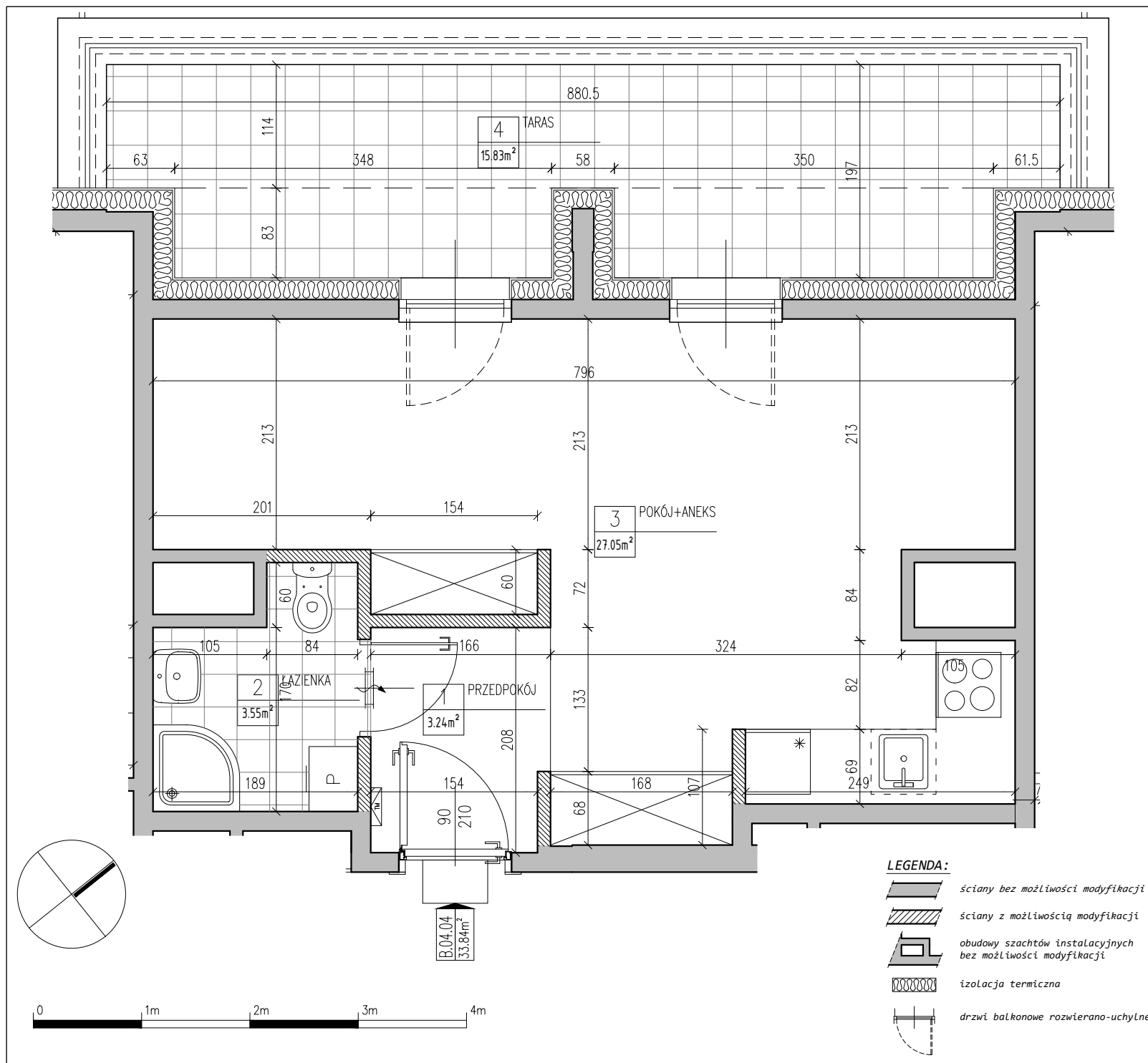


BUDYNEK MIESZKALNY WIELORODZINNY  
Z USŁUGAMI W PARTERZE  
WARSZAWA ŚRÓDMIEŚCIE, UL. SMULIKOWSKIEGO 4



|             |            |
|-------------|------------|
| NR LOKALU   | B0404      |
| TYP LOKALU  | 1-POKOJOWE |
| KLATKA      | B          |
| KONDYGNACJA | +4         |

| NR POM.                               | NAZWA POM.  | POW.[m <sup>2</sup> ] |
|---------------------------------------|-------------|-----------------------|
| 1                                     | PRZEDPOKÓJ  | 3.24                  |
| 2                                     | ŁAZIENKA    | 3.55                  |
| 3                                     | POKÓJ+ANEKS | 27.05                 |
| <b>ŁĄCZNIE POWIERZCHNIA UŻYTKOWA:</b> |             | <b>33.84</b>          |
| 4                                     | TARAS       | 15.83                 |
| <b>WYSOKOŚĆ POMIESZCZEŃ ok.2,67m</b>  |             |                       |



**VIVARTIS**  
zera ARCHITEKCI

Inwestor:  
VIVARTIS Sp.z o.o.  
ul.Pory 78, 02-757 Warszawa  
www.vivartis.pl

Generalny Projektant:  
zera 2 ARCHITEKCI Sp.J.  
ul.Romańska 18, 01-451 Warszawa  
www.zera2architekci.pl

**UWAGI:**  
Urządzenia sanitarne i kuchenne, drzwi wewnątrzlokalowe i materiały wykończeniowe podłóg nie stanowią wyposażenia lokali mieszkalnych. Wymiary na rzucie mieszkania podano w świetle konstrukcji (bez warstw wykończeniowych). W kuchniach, łazienkach i toaletach-instalacje naścienne. Na warstwy wykończeniowe podłóg przewidziano 2cm. Podane wartości wymiarów i powierzchni mogą ulec niewielkim zmianom. Powierzchnie liczone zgodnie z normą PN-ISO 9836:1997. Ostateczne pomiary zostaną przedstawione na etapie dokumentacji powykonawczej. Nawiew świeżego powietrza będzie realizowany przez nawiewniki okienne lub ściennie. Powierzchnia balkonów i tarasów może ulec zmianie.

|           |            |
|-----------|------------|
| NR KARTY: | B0404      |
| DATA:     | 2018-12-21 |