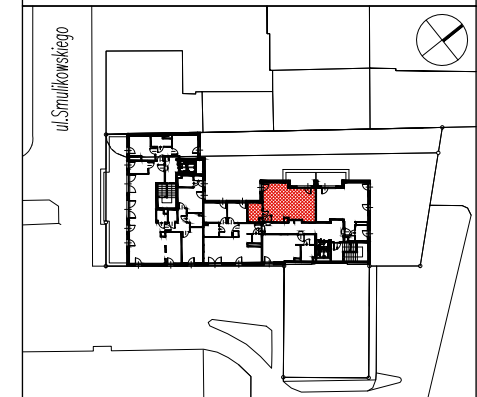
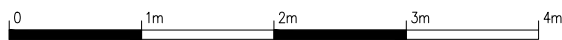
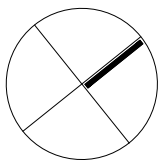
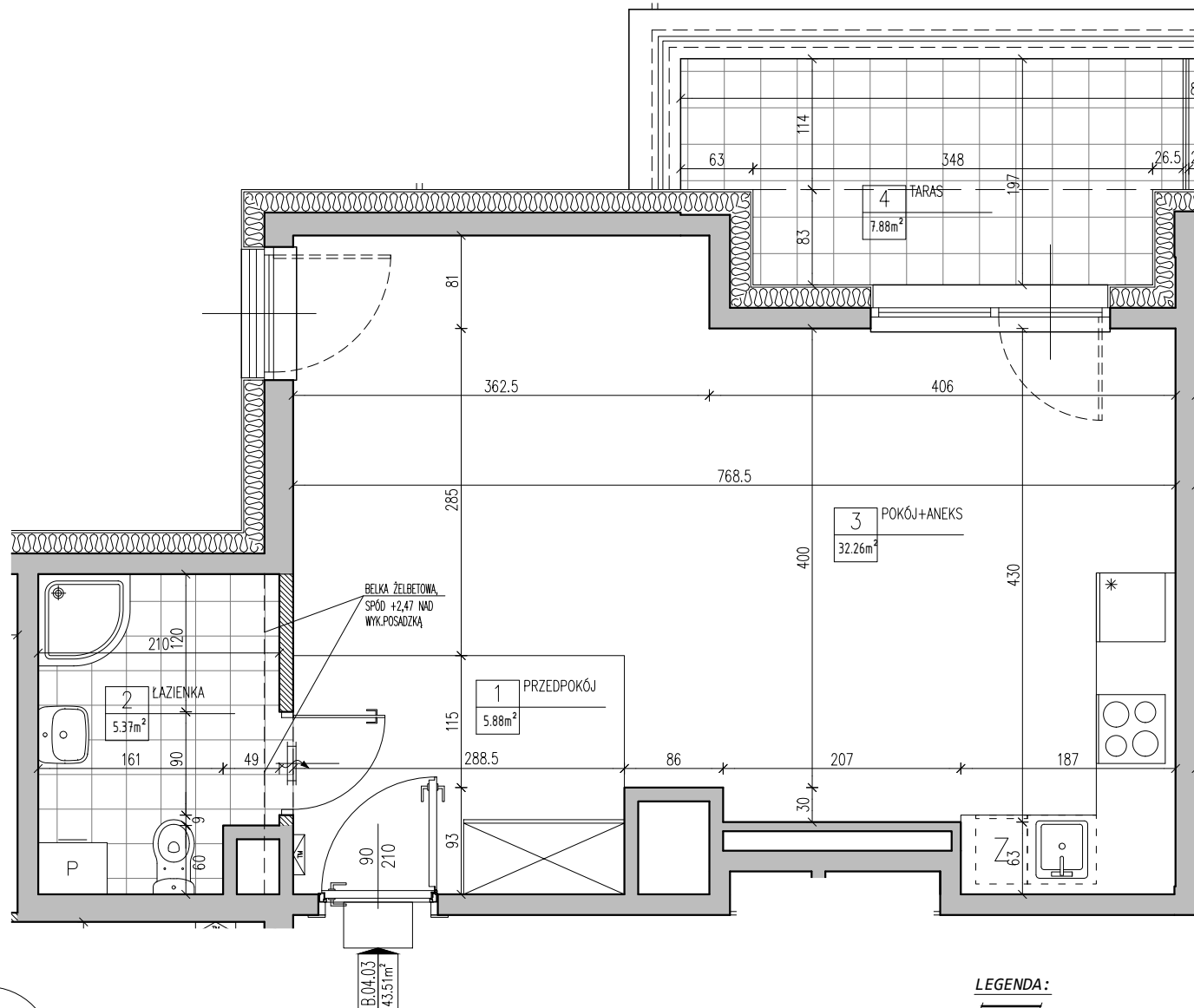


BUDYNEK MIESZKALNY WIELORODZINNY
Z USŁUGAMI W PARTERZE
WARSZAWA ŚRÓDMIEŚCIE, UL. SMULIKOWSKIEGO 4



| | |
|-------------|------------|
| NR LOKALU | B0403 |
| TYP LOKALU | 1-POKOJOWE |
| KLATKA | B |
| KONDYGNACJA | +4 |

| NR POM. | NAZWA POM. | POW.[m ²] |
|---------------------------------------|-------------|-----------------------|
| 1 | PRZEDPOKÓJ | 5.88 |
| 2 | ŁAZIENKA | 5.37 |
| 3 | POKÓJ+ANEKS | 32.26 |
| ŁĄCZNIE POWIERZCHNIA UŻYTKOWA: | | 43.51 |
| 4 | TARAS | 7.88 |
| WYSOKOŚĆ POMIESZCZEŃ ok.2,67m | | |



LEGENDA:

- ściany bez możliwości modyfikacji
- ściany z możliwością modyfikacji
- obudowy szachtów instalacyjnych bez możliwości modyfikacji
- izolacja termiczna
- drzwi balkonowe rozwierano-uchylne

VIVARTIS
zera ARCHITEKCI

Investor:
VIVARTIS Sp.z o.o.
ul.Pory 78, 02-757 Warszawa
www.vivartis.pl

Generalny Projektant:
zera 2 ARCHITEKCI Sp.J.
ul.Romańska 18, 01-451 Warszawa
www.zera2architekci.pl

UWAGI:
Urządzenia sanitarne i kuchenne, drzwi wewnątrzlokalowe i materiały wykończeniowe podłóg nie stanowią wyposażenia lokali mieszkalnych. Wymiary na rzucie mieszkania podano w świetle konstrukcji (bez warstw wykończeniowych). W kuchniach, łazienkach i toaletach-instalacje naścienne. Na warstwy wykończeniowe podłóg przewidziano 2cm. Podane wartości wymiarów i powierzchni mogą ulec niewielkim zmianom. Powierzchnie liczone zgodnie z normą PN-ISO 9836:1997. Ostateczne pomiary zostaną przedstawione na etapie dokumentacji powykonawczej. Nawiew świeżego powietrza będzie realizowany przez nawiewniki okienne lub ścienne. Powierzchnia balkonów i tarasów może ulec zmianie.

| | |
|-----------|------------|
| NR KARTY: | B0403 |
| DATA: | 2019-12-10 |