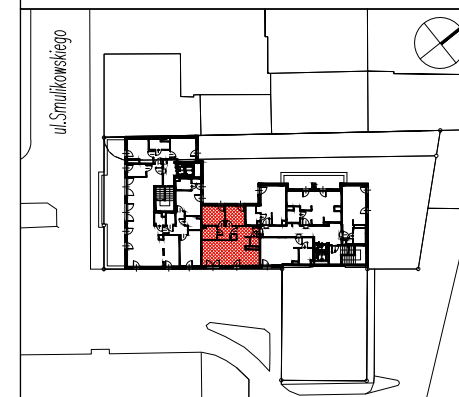


**BUDYNEK MIESZKALNY WIELORODZINNY
Z USŁUGAMI W PARTERZE**

WARSZAWA ŚRÓDMIEŚCIE, UL. SMULIKOWSKIEGO 4



NR LOKALU	B0402
TYP LOKALU	3-POKOJOWE
KLATKA	B
KONDYGNACJA	+4

NR POM.	NAZWA POM.	POW.[m²]
1	PRZEDPOKÓJ	4.67
2	TOAleta	1.54
3	ANEKS KUCHENNY	4.61
4	POKÓJ	24.64
5	KORYTARZ	5.04
6	ŁAZIENKA	3.98
7	POKÓJ	9.52
8	POKÓJ	8.06
ŁĄCZNIE POWIERZCHNIA UŻYTKOWA:		62.06
WYSOKOŚĆ POMIESZCZEŃ ok. 2,73m		

VIVARTIS

Investor:
VIVARTIS Sp.z o.o.
ul. Pory 78, 02-757 Warszawa
www.vivartis.pl

Generalny Projektant:
zera ARCHITEKCI Sp.j.
ul. Romańska 18, 01-451 Warszawa
www.zera2architekci.pl

UWAGI:
Urządzenia sanitarne i kuchenne, drzwi wewnątrzlokalowe i materiały wykończeniowe podłóg nie stanowią wyposażenia lokali mieszkalnych. Wymiary na rzucie mieszkania podano w świetle konstrukcji (bez warstw wykończeniowych). W kuchniach, łazienkach i toaletach instalacje nasienne. Na warstwy wykończeniowe podłóg przewidziano 2cm. Podane wartości wymiarów i powierzchni mogą ulec niewielkim zmianom. Powierzchnie liczone zgodnie z normą PN-ISO 9836:1997. Ostateczne pomiary zostaną przedstawione na etapie dokumentacji powykonawczej. Nawiew świeżego powietrza będzie realizowany przez nawiewniki okienne lub ściennie. Powierzchnia balkonów i tarasów może ulec zmianie.

NR KARTY:	B0402
DATA:	2018-12-21