

BUDYNEK MIESZKALNY WIELORODZINNY  
Z USŁUGAMI W PARTERZE  
WARSZAWA ŚRÓDMIEŚCIE, UL. SMULIKOWSKIEGO 4



NR LOKALU	B0305
TYP LOKALU	1-POKOJOWE
KLATKA	B
KONDYGNACJA	+3

NR POM.	NAZWA POM.	POW.[m <sup>2</sup> ]
1	PRZEDPOKÓJ	6.03
2	ŁAZIENKA	3.47
3	POKÓJ+ANEKS	16.55
<b>ŁĄCZNIE POWIERZCHNIA UŻYTKOWA:</b>		<b>26.12</b>
4	BALKON	3.29
<b>WYSOKOŚĆ POMIESZCZEŃ ok.2,73m</b>		

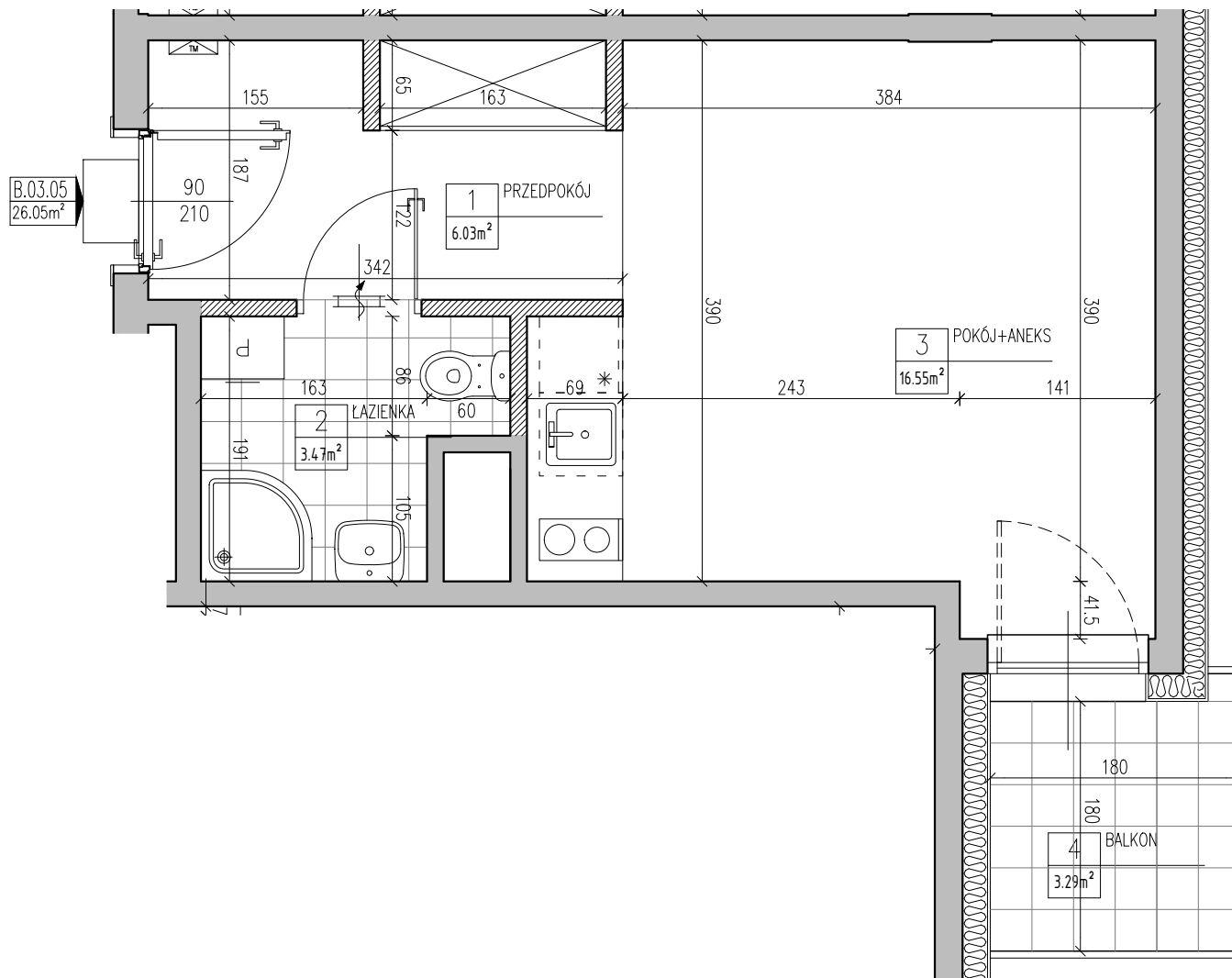
**VIVARTIS**  
zera ARCHITEKCI

Investor:  
VIVARTIS Sp.z o.o.  
ul.Pory 78, 02-757 Warszawa  
www.vivartis.pl

Generalny Projektant:  
zera 2 ARCHITEKCI Sp.J.  
ul.Romańska 18, 01-451 Warszawa  
www.zera2architekci.pl

**UWAGI:**  
Urządzenia sanitarne i kuchenne, drzwi wewnątrzlokalowe i materiały wykończeniowe podłóg nie stanowią wyposażenia lokali mieszkalnych. Wymiary na rzucie mieszkania podano w świetle konstrukcji (bez warstw wykończeniowych). W kuchniach, łazienkach i toaletach instalacje naścienne. Na warstwy wykończeniowe podłóg przewidziano 2cm. Podane wartości wymiarów i powierzchni mogą ulec niewielkim zmianom. Powierzchnie liczone zgodnie z normą PN-ISO 9836:1997. Ostateczne pomiary zostaną przedstawione na etapie dokumentacji powykonawczej. Nawiew świeżego powietrza będzie realizowany przez nawiewniki okienne lub ścienne. Powierzchnia balkonów i tarasów może ulec zmianie.

NR KARTY:	B0305
DATA:	2018-12-21



**LEGENDA:**

- ściany bez możliwości modyfikacji
- ściany z możliwością modyfikacji
- obudowy szachtów instalacyjnych bez możliwości modyfikacji
- izolacja termiczna
- drzwi balkonowe rozwierano-uchylne

