


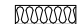
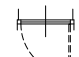
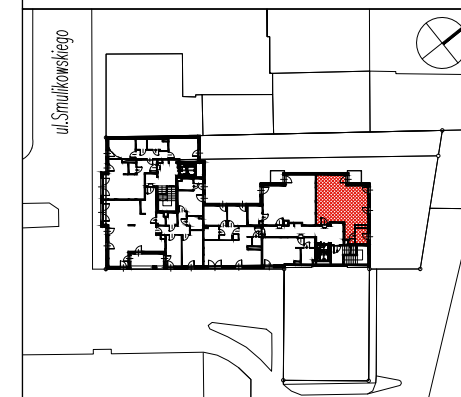


LEGENDA:

-  ściany bez możliwości modyfikacji
-  ściany z możliwością modyfikacji
-  obudowy szachtów instalacyjnych bez możliwości modyfikacji
-  izolacja termiczna
-  drzwi balkonowe rozwierano-uchylne

**BUDYNEK MIESZKALNY WIELORODZINNY
Z USŁUGAMI W PARTERZE**

WARSZAWA ŚRÓDMIEŚCIE, UL. SMULIKOWSKIEGO 4



NR LOKALU	B0204
TYP LOKALU	1-POKOJOWE
KLATKA	B
KONDYGNACJA	+2

NR POM.	NAZWA POM.	POW.[m ²]
1	PRZEDPOKÓJ	5.01
2	ŁAZIENKA	3.73
3	POKÓJ+ANEKS	46.78
ŁĄCZNIE POWIERZCHNIA UŻYTKOWA:		55.52
4	BALKON	3.29
WYSOKOŚĆ POMIESZCZEŃ ok.2,73m		

VIVARTIS

zera ARCHITEKCI

Investor:
VIVARTIS Sp.z o.o.
ul.Pory 78, 02-757 Warszawa
www.vivartis.pl

Generalny Projektant:
zera 2 ARCHITEKCI Sp.J.
ul.Romańska 18, 01-451 Warszawa
www.zera2architekci.pl

UWAGI:
Urządzenia sanitarne i kuchenne, drzwi wewnątrzlokalowe i materiały wykończeniowe podłóg nie stanowią wyposażenia lokali mieszkalnych. Wymiary na rzucie mieszkania podano w świetle konstrukcji (bez warstw wykończeniowych). W kuchniach, łazienkach i toaletach-instalacje naścienne. Na warstwy wykończeniowe podłóg przewidziano 2cm. Podane wartości wymiarów i powierzchni mogą ulec niewielkim zmianom. Powierzchnie liczone zgodnie z normą PN-ISO 9836:1997. Ostateczne pomiary zostaną przedstawione na etapie dokumentacji powykonawczej. Nawiew świeżego powietrza będzie realizowany przez nawiewniki okienne lub ścienne. Powierzchnia balkonów i tarasów może ulec zmianie.

NR KARTY:	B0204
DATA:	2019-12-10