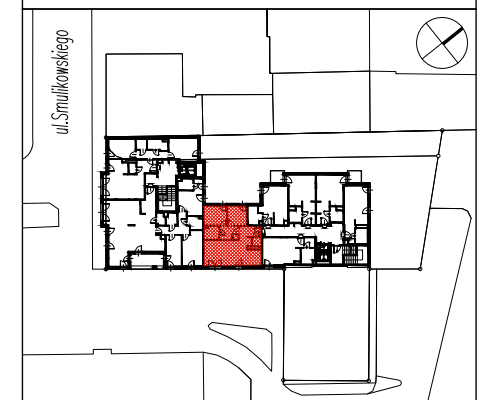


**BUDYNEK MIESZKALNY WIELORODZINNY
Z USŁUGAMI W PARTERZE**

WARSZAWA ŚRÓDMIEŚCIE, UL. SMULIKOWSKIEGO 4



NR LOKALU	B0202
TYP LOKALU	3-POKOJOWE
KLATKA	B
KONDYGNACJA	+2

NR POM.	NAZWA POM.	POW.[m ²]
1	PRZEDPOKÓJ	4.67
2	TOALETA	1.54
3	ANEKS KUCHENNY	4.61
4	POKÓJ	24.64
5	KORYTARZ	5.04
6	ŁAZIENKA	3.98
7	POKÓJ	9.52
8	POKÓJ	8.06
ŁĄCZNIE POWIERZCHNIA UŻYTKOWA:		62.06
WYSOKOŚĆ POMIESZCZEŃ ok. 2,73m		

VIVARTIS
 Inwestor:
 VIVARTIS Sp.z o.o.
 ul. Pory 78, 02-757 Warszawa
 www.vivartis.pl

zera ARCHITEKCI
 Generalny Projektant:
 zera 2 ARCHITEKCI Sp. J.
 ul. Romańska 18, 01-451 Warszawa
 www.zera2architekci.pl

UWAGI:
 Urządzenia sanitarne i kuchenne, drzwi wewnętrzne i materiały wykończeniowe podłóg nie stanowią wyposażenia lokali mieszkalnych. Wymiary na rzucie mieszkania podano w świetle konstrukcji (bez warstw wykończeniowych). W kuchniach, łazienkach i toaletach instalacje naścienne. Na warstwy wykończeniowe podłóg przewidziano 2cm. Podane wartości wymiarów i powierzchni mogą ulec niewielkim zmianom. Powierzchnie liczone zgodnie z normą PN-ISO 9836:1997. Ostateczne pomiary zostaną przedstawione na etapie dokumentacji powykonawczej. Nawiew świeżego powietrza będzie realizowany przez nawiewniki okienne lub ściennie. Powierzchnia balkonów i tarasów może ulec zmianie.

NR KARTY:	B0202
DATA:	2018-12-21

LEGENDA:

- ściany bez możliwości modyfikacji
- ściany z możliwością modyfikacji
- obudowy szachtów instalacyjnych bez możliwości modyfikacji
- izolacja termiczna
- drzwi balkonowe rozwierano-uchylne