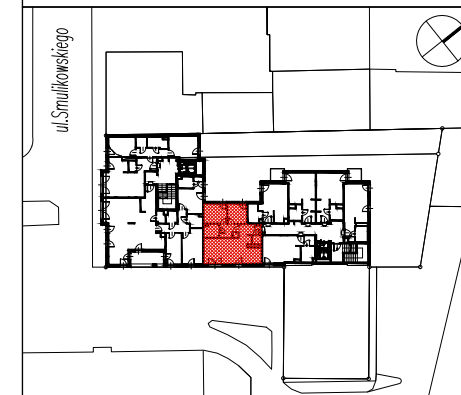


**BUDYNEK MIESZKALNY WIELORODZINNY  
Z USŁUGAMI W PARTERZE**

WARSZAWA ŚRÓDMIEŚCIE, UL. SMULIKOWSKIEGO 4



NR LOKALU	B0102
TYP LOKALU	3-POKOJOWE
KLATKA	B
KONDYGNACJA	+1

NR POM.	NAZWA POM.	POW.[m <sup>2</sup> ]
1	PRZEDPOKÓJ	4.67
2	TOALETA	1.54
3	ANEKS KUCHENNY	4.61
4	POKÓJ	24.64
5	KORYTARZ	5.04
6	ŁAZIENKA	3.98
7	POKÓJ	9.52
8	POKÓJ	8.06
<b>ŁĄCZNIE POWIERZCHNIA UŻYTKOWA:</b>		<b>62.06</b>
<b>WYSOKOŚĆ POMIESZCZEŃ ok. 2,73m</b>		

**VIVARTIS**  
 Inwestor:  
 VIVARTIS Sp.z o.o.  
 ul. Pory 78, 02-757 Warszawa  
 www.vivartis.pl

Generalny Projektant:  
 zera 2 ARCHITEKCI Sp. J.  
 ul. Romańska 18, 01-451 Warszawa  
 www.zera2architekci.pl

**UWAGI:**  
 Urządzenia sanitarne i kuchenne, drzwi wewnątrzlokalowe i materiały wykończeniowe podłóg nie stanowią wyposażenia lokali mieszkalnych. Wymiary na rzucie mieszkania podano w świetle konstrukcji (bez warstw wykończeniowych). W kuchniach, łazienkach i toaletach instalacje naciśnięte. Na warstwy wykończeniowe podłóg przewidziano 2cm. Podane wartości wymiarów i powierzchni mogą ulec niewielkim zmianom. Powierzchnie liczone zgodnie z normą PN-ISO 9836:1997. Ostateczne pomiary zostaną przedstawione na etapie dokumentacji powykonawczej. Nawiew świeżego powietrza będzie realizowany przez nawiewniki okienne lub ściennie. Powierzchnia balkonów i tarasów może ulec zmianie.

NR KARTY:	B0102
DATA:	2018-12-21

**LEGENDA:**

- ściany bez możliwości modyfikacji
- ściany z możliwością modyfikacji
- obudowy szachtów instalacyjnych bez możliwości modyfikacji
- izolacja termiczna
- drzwi balkonowe rozwierano-uchylne