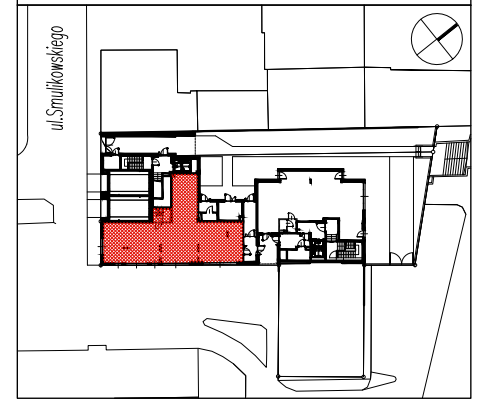
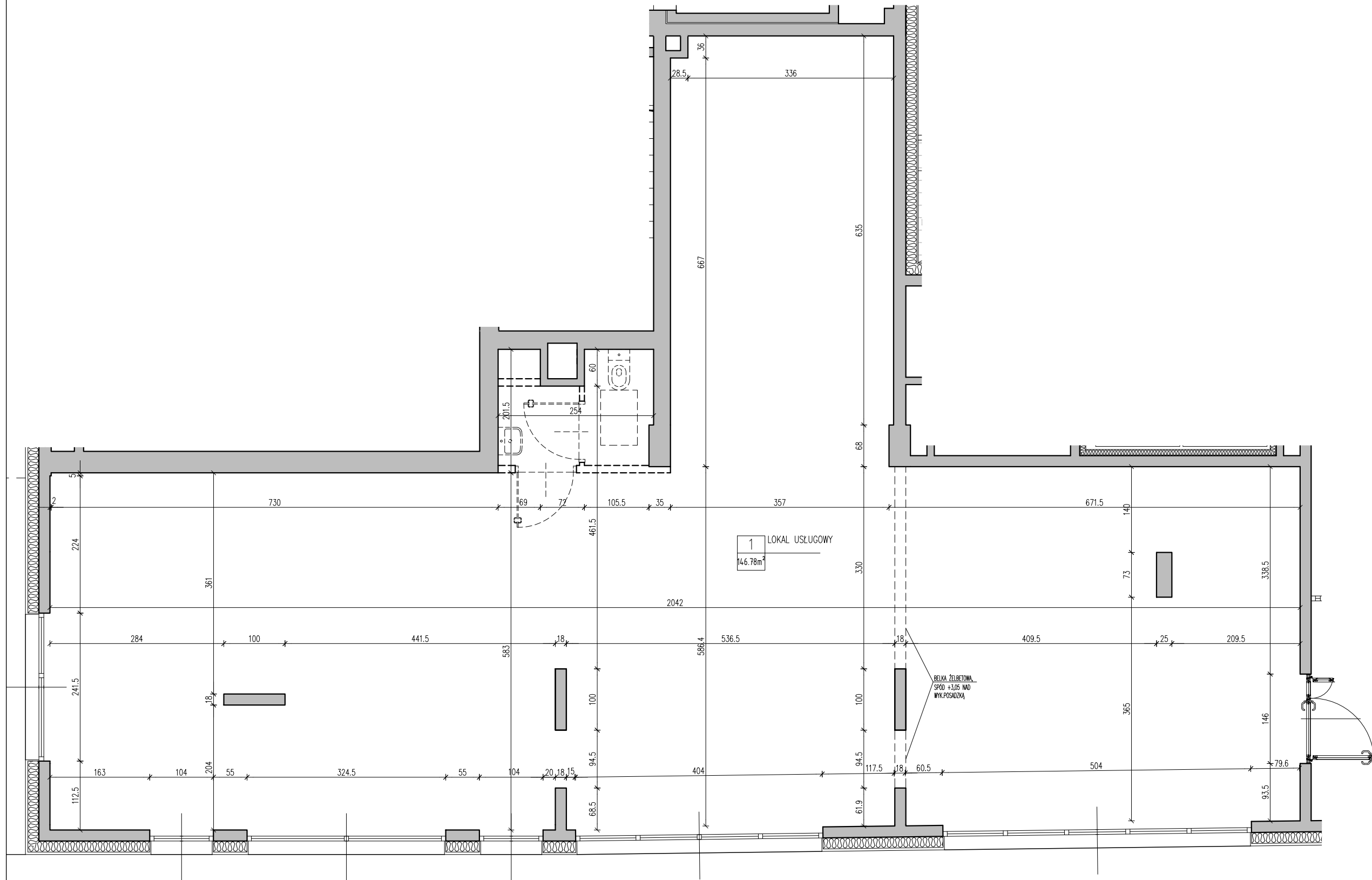


BUDYNEK MIESZKALNY WIELORODZINNY
Z USŁUGAMI W PARTERZE
WARSZAWA ŚRÓDMIEŚCIE, UL. SMULIKOWSKIEGO 4

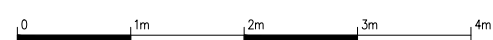
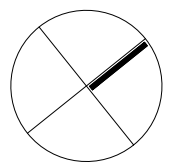


NR LOKALU	B00U1
TYP LOKALU	USŁUGOWY
KLATKA	B
KONDYGNACJA	0
POW. UŻYTKOWA	146,78m ²
WYSOKOŚĆ POMIESZCZEŃ ok. 3,62m	



LEGENDA:

-  ściany bez możliwości modyfikacji
-  ściany z możliwością modyfikacji
-  obudowy szachtów instalacyjnych bez możliwości modyfikacji
-  możliwa lokalizacja ścian toalet
-  izolacja termiczna
-  drzwi balkonowe rozwierano-uchylne



Investor:
VIVARTIS Sp. z o.o.
ul. Pory 78, 02-757 Warszawa
www.vivartis.pl

Generalny Projektant:
zera ARCHITEKCI Sp. J.
ul. Romańska 18, 01-451 Warszawa
www.zera2architekci.pl

UWAGI:
Urządzenia sanitarne oraz drzwi wewnątrzlokalowe nie stanowią wyposażenia lokali usługowych. Wymiary na rzucie lokalu usługowego podano w świetle konstrukcji (bez warstw wykończeniowych). Na warstwy wykończeniowe podłóg przewidziano 2cm. W lokalach usługowych możliwe lokalne obniżenia wysokości z uwagi na podłogi oraz instalacje.
W lokalach usługowych znajdują się tranzyty instalacji z mieszkań na wyższych kondygnacjach.
Podane wartości wymiarów i powierzchni mogą ulec niewielkim zmianom. Powierzchnie liczone zgodnie z normą PN-ISO 9836:1997. Ostateczne pomiary zostaną przedstawione na etapie dokumentacji powykonawczej. Nawiew świeżego powietrza będzie realizowany przez czerpnie ściennie.

NR KARTY: B00U1
DATA: 2018-12-21