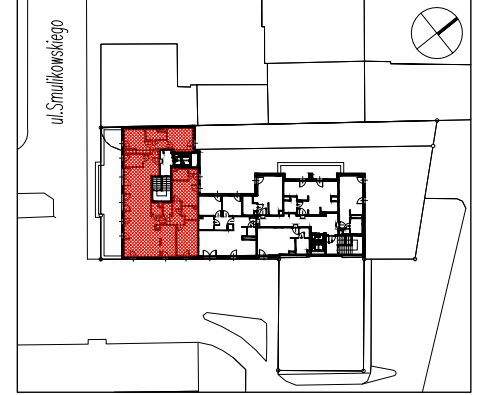
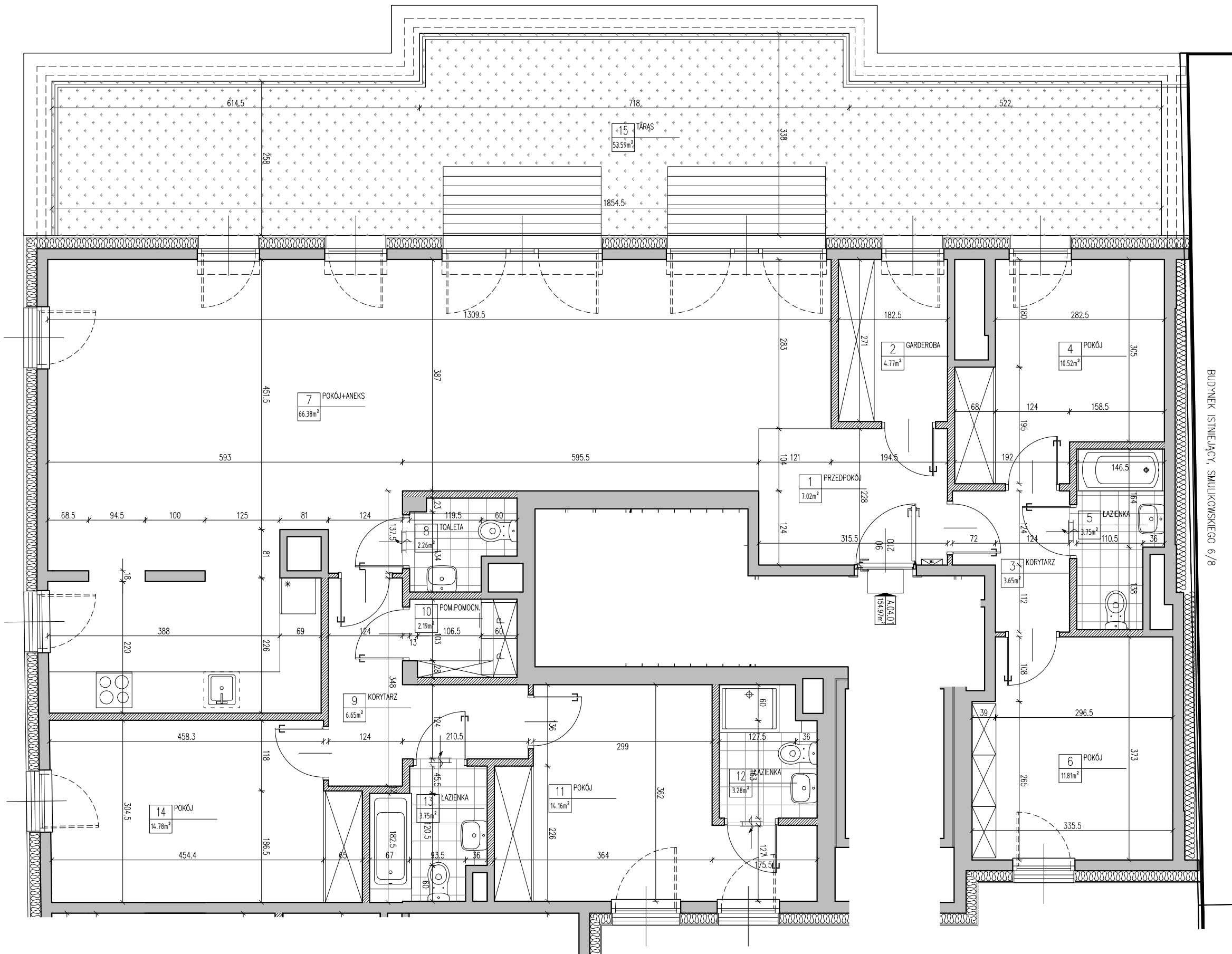


BUDYNEK MIESZKALNY WIELORODZINNY
Z USŁUGAMI W PARTERZE
WARSZAWA ŚRÓDMIEŚCIE, UL. SMULIKOWSKIEGO 4



NR LOKALU	A0401
TYP LOKALU	5-POKOJOWE
KLATKA	A
KONDYGNACJA	+4

NR POM.	NAZWA POM.	POW.[m ²]
1	PRZEDPOKÓJ	7.02
2	GARDEROBA	4.77
3	KORYTARZ	3.65
4	POKÓJ	10.52
5	ŁAZIENKA	3.75
6	POKÓJ	11.81
7	POKÓJ+ANEKS	66.38
8	TOALETA	2.26
9	KORYTARZ	6.65
10	POM.POMOCNICZE	2.19
11	POKÓJ	14.16
12	ŁAZIENKA	3.28
13	ŁAZIENKA	3.75
14	POKÓJ	14.78
ŁĄCZNIE POWIERZCHNIA UŻYTKOWA:		154.97
15	TARAS	53.59
WYSOKOŚĆ POMIESZCZEŃ ok.2,77m		



LEGENDA:

- ściany bez możliwości modyfikacji
- ściany z możliwością modyfikacji
- obudowy szachtów instalacyjnych bez możliwości modyfikacji
- izolacja termiczna
- drzwi balkonowe rozwierano-uchylne

VIVARTIS
zera ARCHITEKCI

Investor:
VIVARTIS Sp. z o.o.
ul. Pory 78, 02-757 Warszawa
www.vivartis.pl

Generalny Projektant:
zera ARCHITEKCI Sp. J.
ul. Romańska 18, 01-451 Warszawa
www.zera2architekci.pl

UWAGI:
Urządzenia sanitarne i kuchenne, drzwi wewnętrzne i materiały wykończeniowe podłóg nie stanowią wyposażenia lokali mieszkalnych. Wymiary na rzucie mieszkania podano w świetle konstrukcji (bez warstw wykończeniowych). W kuchniach, łazienkach i toaletach instalacje naścienne. Na warstwy wykończeniowe podłóg przewidziano 2cm. Podane wartości wymiarów i powierzchni mogą ulec niewielkim zmianom. Powierzchnie liczone zgodnie z normą PN-ISO 9836:1997. Ostateczne pomiary zostaną przedstawione na etapie dokumentacji powykonawczej. Nawiew świeżego powietrza będzie realizowany przez nawiewniki okienne lub ściennie. Powierzchnia balkonów i tarasów może ulec zmianie.

NR KARTY:	A0401
DATA:	2018-12-21