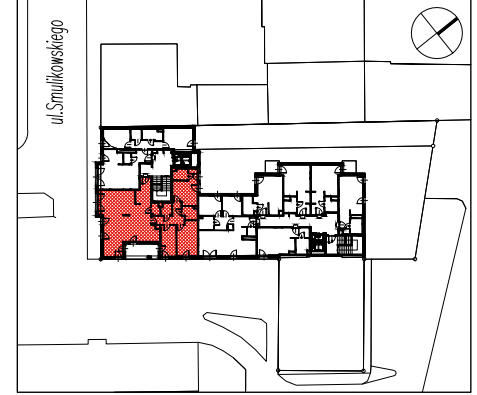


- LEGENDA:**
- ściany bez możliwości modyfikacji
  - ściany z możliwością modyfikacji
  - obudowy szachtów instalacyjnych bez możliwości modyfikacji
  - izolacja termiczna
  - drzwi balkonowe rozwierano-uchylne

**BUDYNEK MIESZKALNY WIELORODZINNY Z USŁUGAMI W PARTERZE**  
 WARSZAWA ŚRÓDMIEŚCIE, UL. SMULIKOWSKIEGO 4



NR LOKALU	A0302
TYP LOKALU	4-POKOJOWE
KLATKA	A
KONDYGNACJA	+3

NR POM.	NAZWA POM.	POW.[m <sup>2</sup> ]
1	PRZEDPOKÓJ	7.14
2	TOALETA	1.91
3	POKÓJ+ANEKS	58.06
4	KORYTARZ	8.30
5	POM.POMOCNICZE	2.54
6	ŁAZIENKA	3.28
7	POKÓJ	14.16
8	ŁAZIENKA	3.75
9	POKÓJ	14.78
10	POKÓJ	10.03
<b>ŁĄCZNIE POWIERZCHNIA UŻYTKOWA:</b>		<b>123.95</b>
11	LOGGIA	8.39
<b>WYSOKOŚĆ POMIESZCZEŃ ok.2,77m</b>		

**VIVARTIS**  
 zera ARCHITEKCI

Investor:  
 VIVARTIS Sp.z o.o.  
 ul.Pory 78, 02-757 Warszawa  
 www.vivartis.pl

Generalny Projektant:  
 zera 2 ARCHITEKCI Sp.J.  
 ul.Romańska 18, 01-451 Warszawa  
 www.zera2architekci.pl

**UWAGI:**  
 Urządzenia sanitarne i kuchenne, drzwi wewnętrzne i materiały wykończeniowe podłóg nie stanowią wyposażenia lokali mieszkalnych. Wymiary na rzucie mieszkania podano w świetle konstrukcji (bez warstw wykończeniowych). W kuchniach, łazienkach i toaletach instalacje naścienne. Na warstwy wykończeniowe podłóg przewidziano 2cm. Podane wartości wymiarów i powierzchni mogą ulec niewielkim zmianom. Powierzchnie liczone zgodnie z normą PN-ISO 9836:1997. Ostateczne pomiary zostaną przedstawione na etapie dokumentacji powykonawczej. Nawiew świeżego powietrza będzie realizowany przez nawiewniki okienne lub ściennie. Powierzchnia balkonów i tarasów może ulec zmianie.

NR KARTY:	A0302
DATA:	2018-12-21