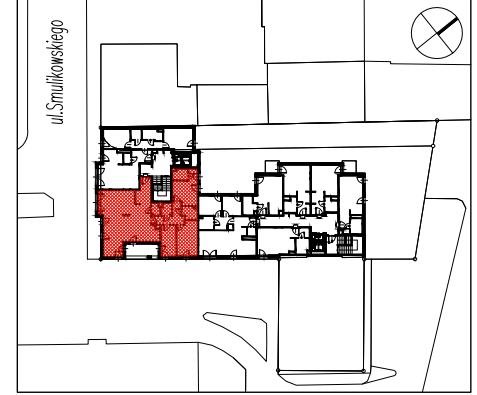


- LEGENDA:**
- ściany bez możliwości modyfikacji
 - ściany z możliwością modyfikacji
 - obudowy szachtów instalacyjnych bez możliwości modyfikacji
 - izolacja termiczna
 - drzwi balkonowe rozwierano-uchylne

BUDYNEK MIESZKALNY WIELORODZINNY Z USŁUGAMI W PARTERZE
 WARSZAWA ŚRÓDMIEŚCIE, UL. SMULIKOWSKIEGO 4



NR LOKALU	A0202
TYP LOKALU	4-POKOJOWE
KLATKA	A
KONDYGNACJA	+2

NR POM.	NAZWA POM.	POW.[m ²]
1	PRZEDPOKÓJ	7.14
2	TOALETA	1.91
3	POKÓJ+ANEKS	58.06
4	KORYTARZ	8.30
5	POM.POMOCNICZE	2.54
6	ŁAZIENKA	3.28
7	POKÓJ	14.16
8	ŁAZIENKA	3.75
9	POKÓJ	14.78
10	POKÓJ	10.03
ŁĄCZNIE POWIERZCHNIA UŻYTKOWA:		123.95
11	LOGGIA	8.39
WYSOKOŚĆ POMIESZCZEŃ ok.2,77m		

VIVARTIS
 zera ARCHITEKCI

Investor:
 VIVARTIS Sp.z o.o.
 ul.Pory 78, 02-757 Warszawa
 www.vivartis.pl

Generalny Projektant:
 zera 2 ARCHITEKCI Sp.J.
 ul.Romańska 18, 01-451 Warszawa
 www.zera2architekci.pl

UWAGI:
 Urządzenia sanitarne i kuchenne, drzwi wewnętrzne i materiały wykończeniowe podłóg nie stanowią wyposażenia lokali mieszkalnych. Wymiary na rzucie mieszkania podano w świetle konstrukcji (bez warstw wykończeniowych). W kuchniach, łazienkach i toaletach instalacje naścienne. Na warstwy wykończeniowe podłóg przewidziano 2cm. Podane wartości wymiarów i powierzchni mogą ulec niewielkim zmianom. Powierzchnie liczone zgodnie z normą PN-ISO 9836:1997. Ostateczne pomiary zostaną przedstawione na etapie dokumentacji powykonawczej. Nawiew świeżego powietrza będzie realizowany przez nawiewniki okienne lub ścienne. Powierzchnia balkonów i tarasów może ulec zmianie.

NR KARTY:	A0202
DATA:	2018-12-21