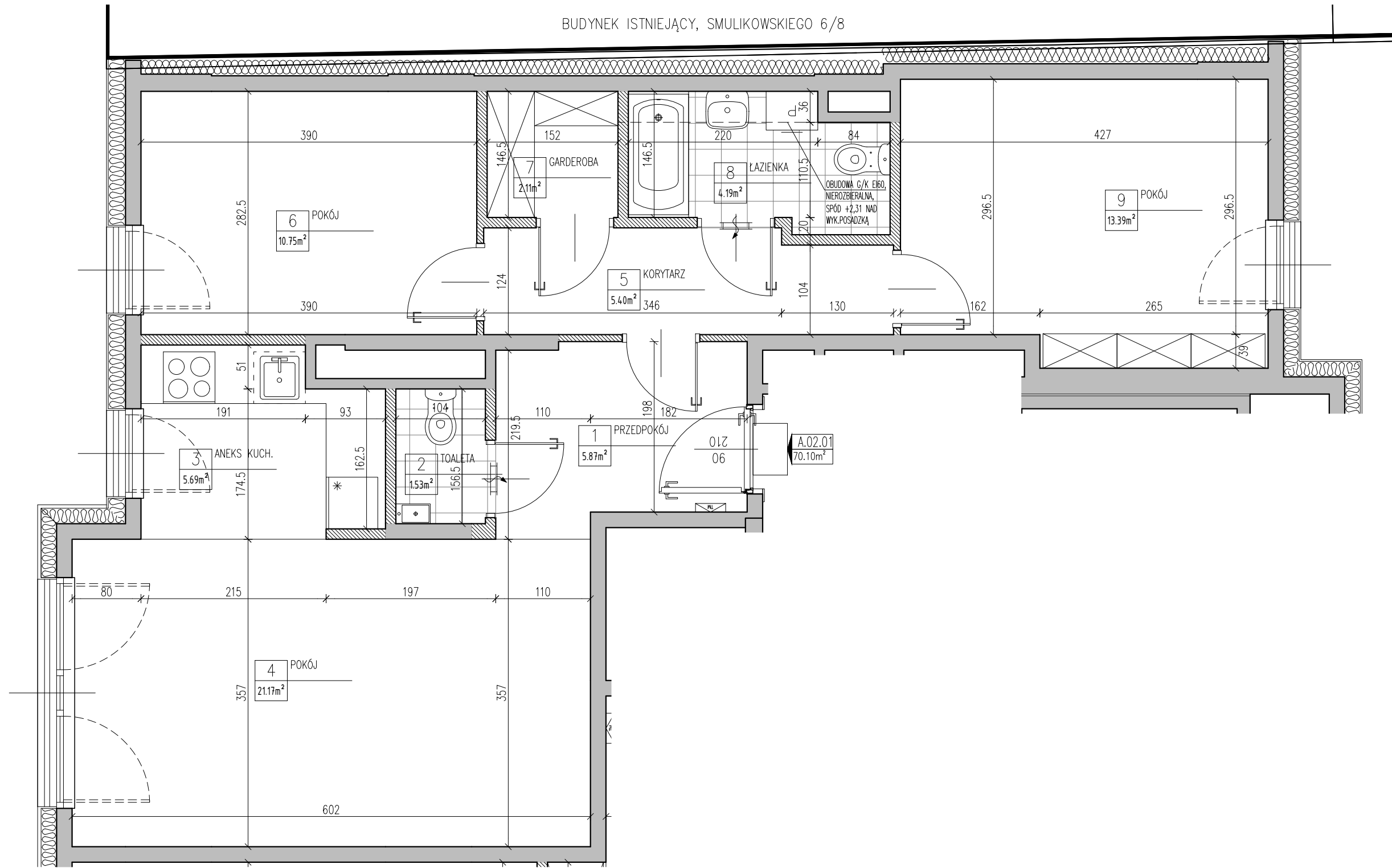
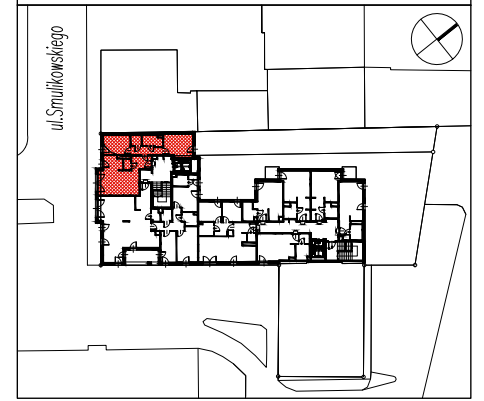


BUDYNEK ISTNIEJĄCY, SMULIKOWSKIEGO 6/8

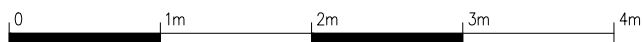
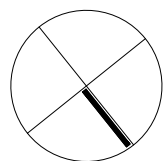


BUDYNEK MIESZKALNY WIELORODZINNY
Z USŁUGAMI W PARTERZE
WARSZAWA ŚRÓDMIEŚCIE, UL. SMULIKOWSKIEGO 4



NR LOKALU	A0201
TYP LOKALU	3-POKOJOWE
KLATKA	A
KONDYGNACJA	+2

NR POM.	NAZWA POM.	POW.[m ²]
1	PRZEDPOKÓJ	5.87
2	TOALETA	1.53
3	ANEKS KUCHENNY	5.69
4	POKÓJ	21.17
5	KORYTARZ	5.40
6	POKÓJ	10.75
7	GARDEROBA	2.11
8	ŁAZIENKA	4.19
9	POKÓJ	13.39
ŁĄCZNIE POWIERZCHNIA UŻYTKOWA:		70.10
WYSOKOŚĆ POMIESZCZEŃ ok.2,77m		



LEGENDA:

- ściany bez możliwości modyfikacji
- ściany z możliwością modyfikacji
- obudowy szachtów instalacyjnych bez możliwości modyfikacji
- izolacja termiczna
- drzwi balkonowe rozwierano-uchylne

VIVARTIS
żera ARCHITEKCI

Investor:
VIVARTIS Sp.z o.o.
ul.Pory 78, 02-757 Warszawa
www.vivartis.pl

Generalny Projektant:
żera ARCHITEKCI Sp.J.
ul.Romańska 18, 01-451 Warszawa
www.zera2architekci.pl

UWAGI:
Urządzenia sanitarne i kuchenne, drzwi wewnętrzne i materiały wykończeniowe podłóg nie stanowią wyposażenia lokali mieszkalnych. Wymiary na rzucie mieszkania podano w świetle konstrukcji (bez warstw wykończeniowych). W kuchniach, łazienkach i toaletach-instalacje naścienne. Na warstwy wykończeniowe podłóg przewidziano 2cm. Podane wartości wymiarów i powierzchni mogą ulec niewielkim zmianom. Powierzchnie liczone zgodnie z normą PN-ISO 9836:1997. Ostateczne pomiary zostaną przedstawione na etapie dokumentacji powykonawczej. Nawiew świeżego powietrza będzie realizowany przez nawiewniki okienne lub ścienne. Powierzchnia balkonów i tarasów może ulec zmianie.

NR KARTY:	A0201
DATA:	2018-12-21