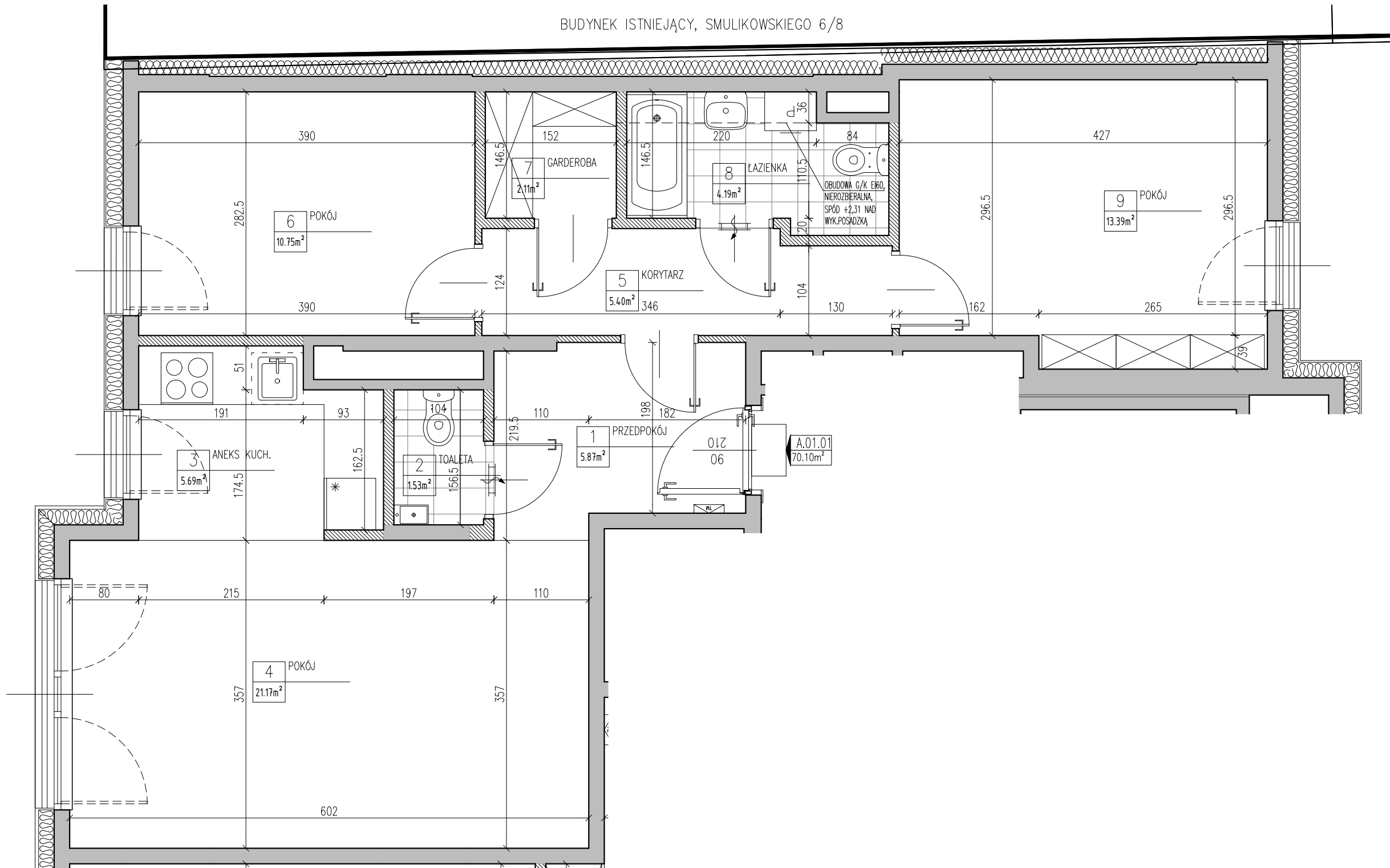
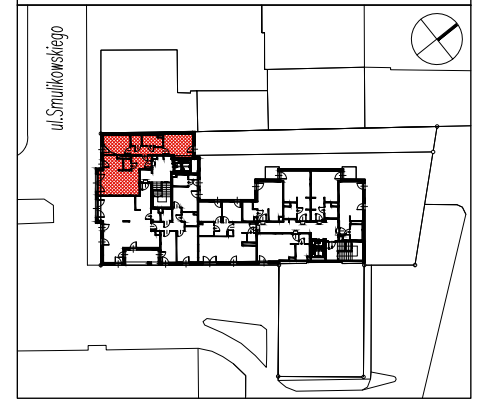


BUDYNEK ISTNIEJĄCY, SMULIKOWSKIEGO 6/8



BUDYNEK MIESZKALNY WIELORODZINNY  
Z USŁUGAMI W PARTERZE  
WARSZAWA ŚRÓDMIEŚCIE, UL. SMULIKOWSKIEGO 4



NR LOKALU	A0101
TYP LOKALU	3-POKOJOWE
KLATKA	A
KONDYGNACJA	+1




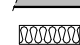
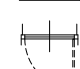
NR POM.	NAZWA POM.	POW.[m <sup>2</sup> ]
1	PRZEDPOKÓJ	5.87
2	TOALETA	1.53
3	ANEKS KUCHENNY	5.69
4	POKÓJ	21.17
5	KORYTARZ	5.40
6	POKÓJ	10.75
7	GARDEROBA	2.11
8	ŁAZIENKA	4.19
9	POKÓJ	13.39
ŁĄCZNIE POWIERZCHNIA UŻYTKOWA:		70.10
WYSOKOŚĆ POMIESZCZEŃ ok.2,77m		


 Inwestor:  
**VIVARTIS Sp.z o.o**  
 ul.Pory 78, 02-757 Warszawa  
 www.vivartis.pl  
  
 Generalny Projektant:  
**zera ARCHITEKCI Sp.J.**  
 ul.Romańska 18, 01-451 Warszawa  
 www.zeraarchitekci.pl

**UWAGI:**  
 Urządzenia sanitarne i kuchenne, drzwi wewnętrzne i materiały wykończeniowe podłóg nie stanowią wyposażenia lokali mieszkalnych. Wymiary na rzucie mieszkania podano w świetle konstrukcji (bez warstw wykończeniowych). W kuchniach, łazienkach i toaletach instalacje naścienne. Na warstwy wykończeniowe podłóg przewidziano 2cm. Podane wartości wymiarów i powierzchni mogą ulec niewielkim zmianom. Powierzchnie liczone zgodnie z normą PN-ISO 9836:1997. Ostateczne pomiary zostaną przedstawione na etapie dokumentacji powykonawczej. Nawiew świeżego powietrza będzie realizowany przez nawiewniki okienne lub ścienne. Powierzchnia balkonów i tarasów może ulec zmianie.

NR KARTY:	A0101
DATA:	2018-12-21

**LEGENDA:**

-  ściany bez możliwości modyfikacji
-  ściany z możliwością modyfikacji
-  obudowy szachtów instalacyjnych bez możliwości modyfikacji
-  izolacja termiczna
-  drzwi balkonowe rozwierano-uchylne